

LAPALABRA

YELHOMBRE • REVISTA DE LA UNIVERSIDAD VERACRUZANA

Luis Argudín

argudinluis55@gmail.com

Universidad Nacional Autónoma de México y Sistema Nacional de
Creadores

Wirikuta/Topografías

La Palabra y el Hombre. Revista de la Universidad Veracruzana
Número 56, abril-junio 2021, pp. 49-62.

ISSN:01855727

Xalapa, Veracruz, México



La Palabra y el Hombre. Revista de la Universidad Veracruzana
Lic. Benigno de Nogueira Iriarte Núm. 7, Col. Centro, C.P. 91 000
Xalapa, Veracruz, México
Tel. 8 42 17 00 / ext. 17 820



Wirikuta I

LUIS ARGUDÍN

WIRIKUTA/TOPOGRAFÍAS



Wirikuta II



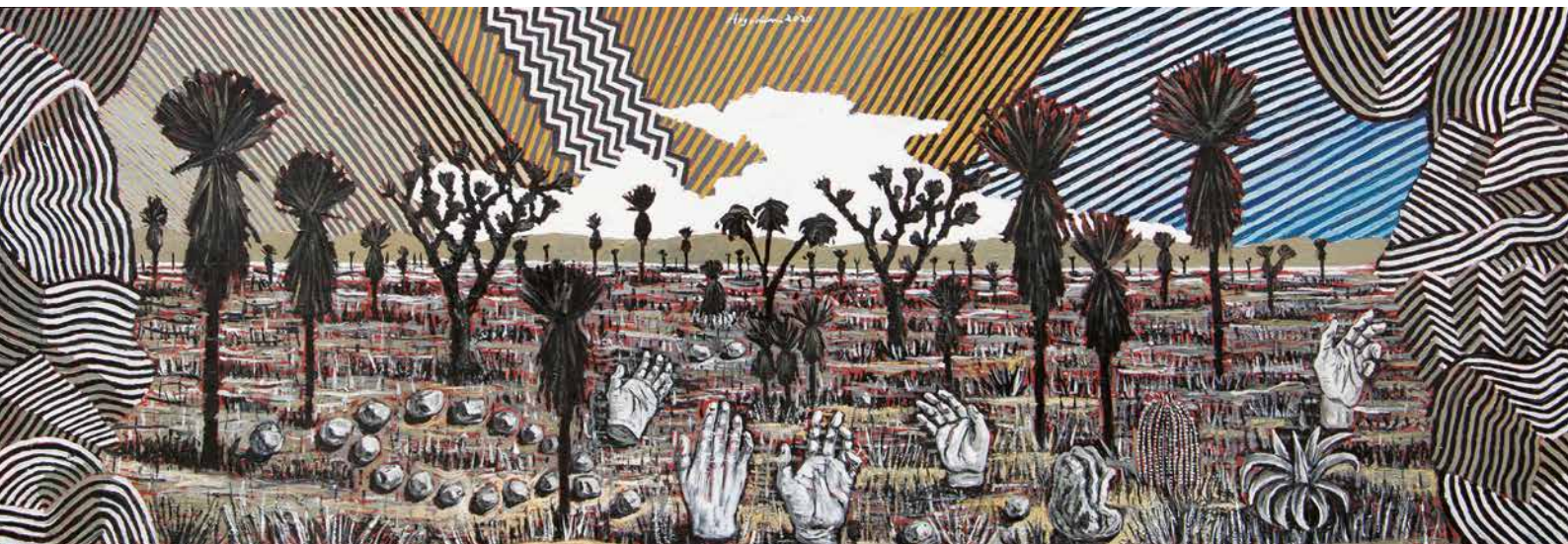
Wirikuta IV



Panorama Wirikuta I



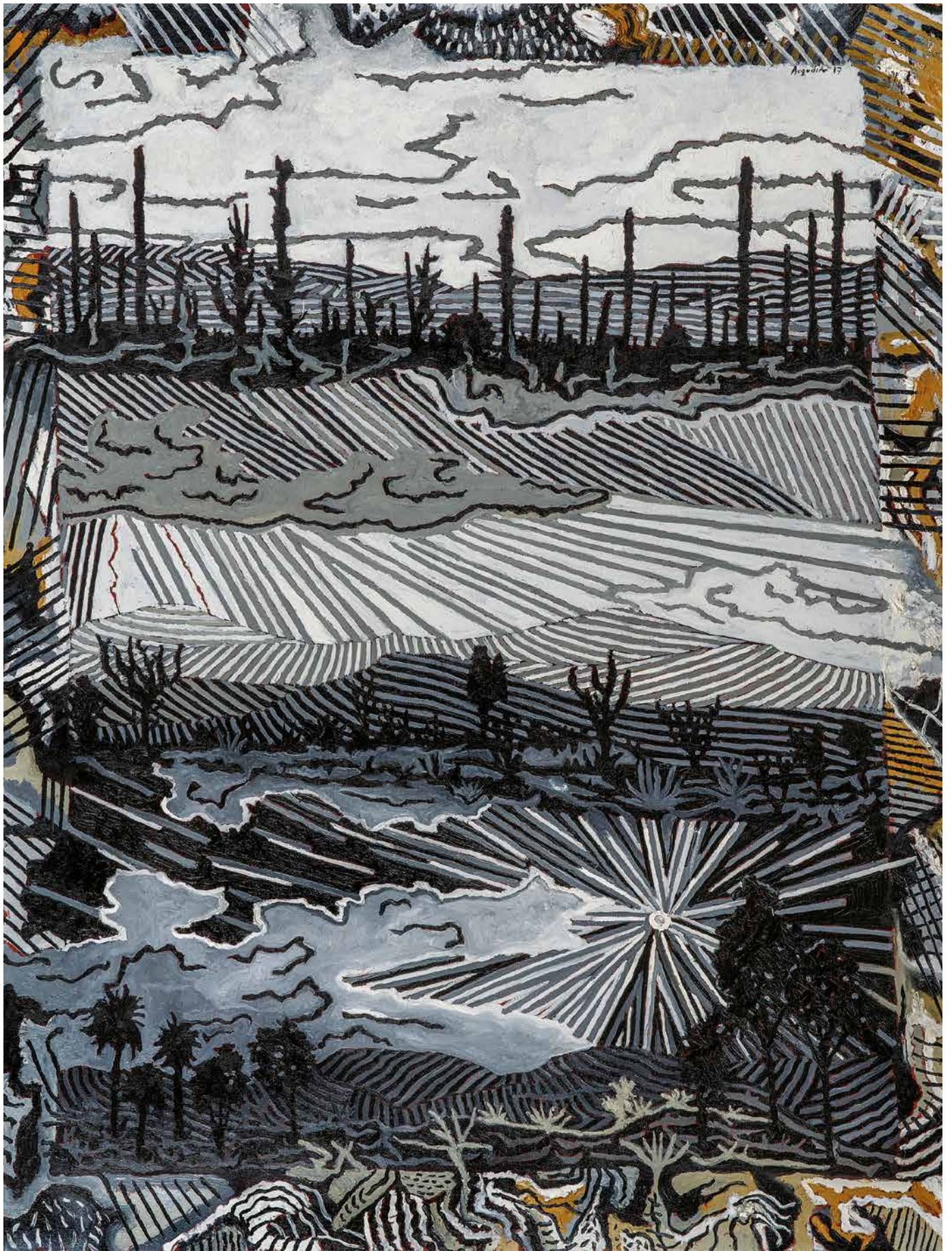
Wirikuta manos I



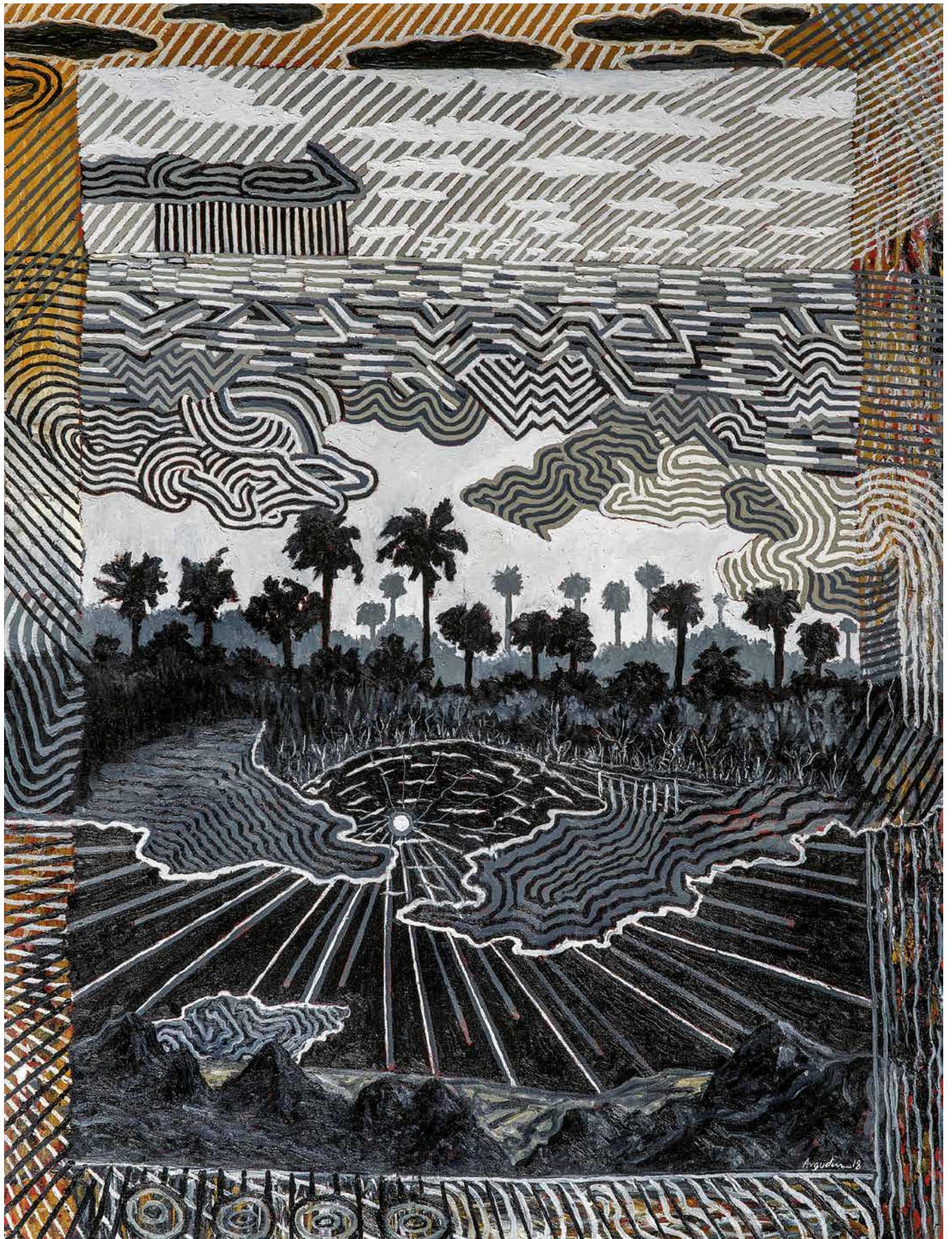
Panorama Wirikuta II



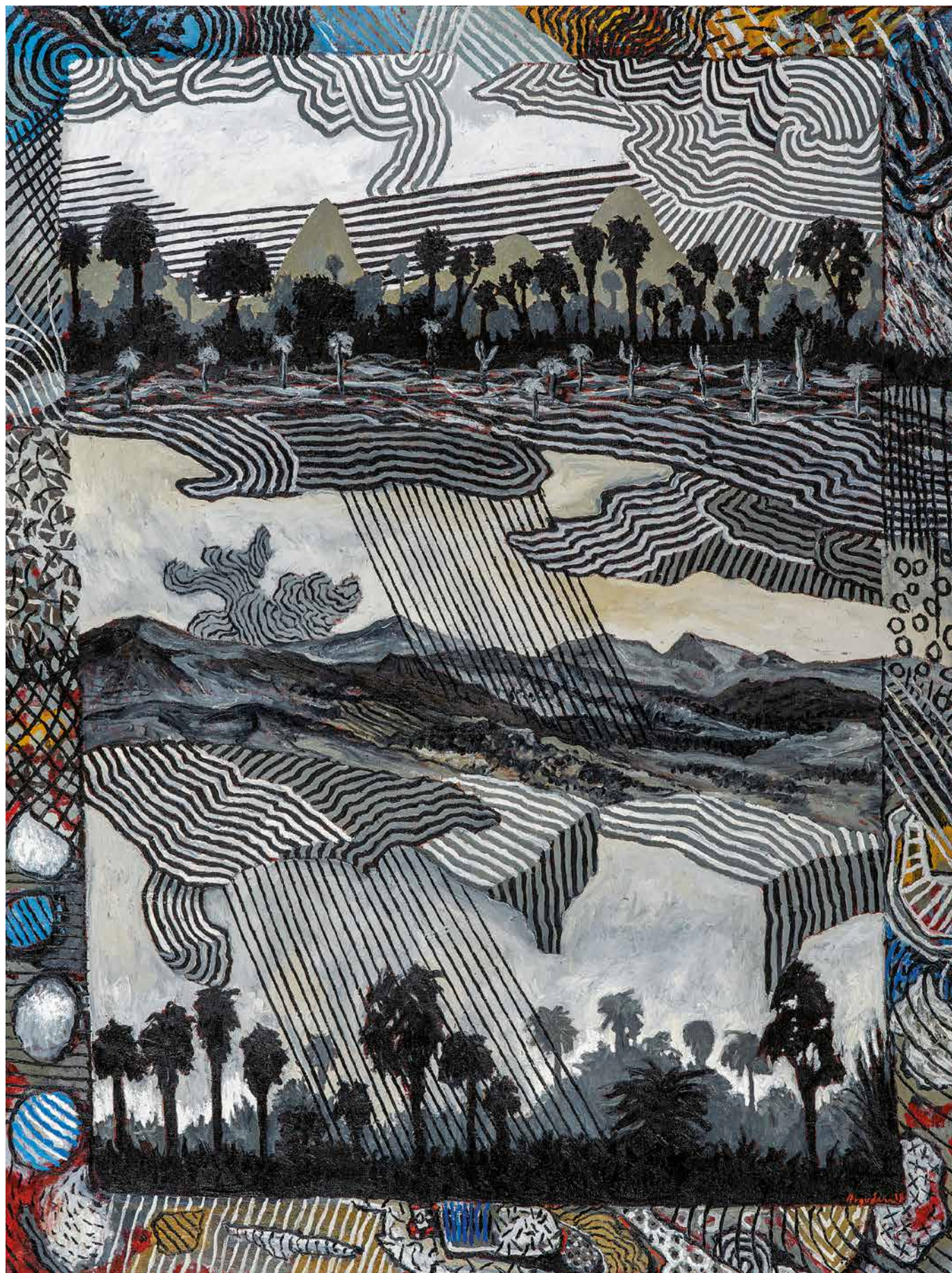
Wirikuta manos II



Topografia vertical I



Topografía vertical II



Topografía vertical III



Topografía vertical IV



Topografía grande II (mundo)

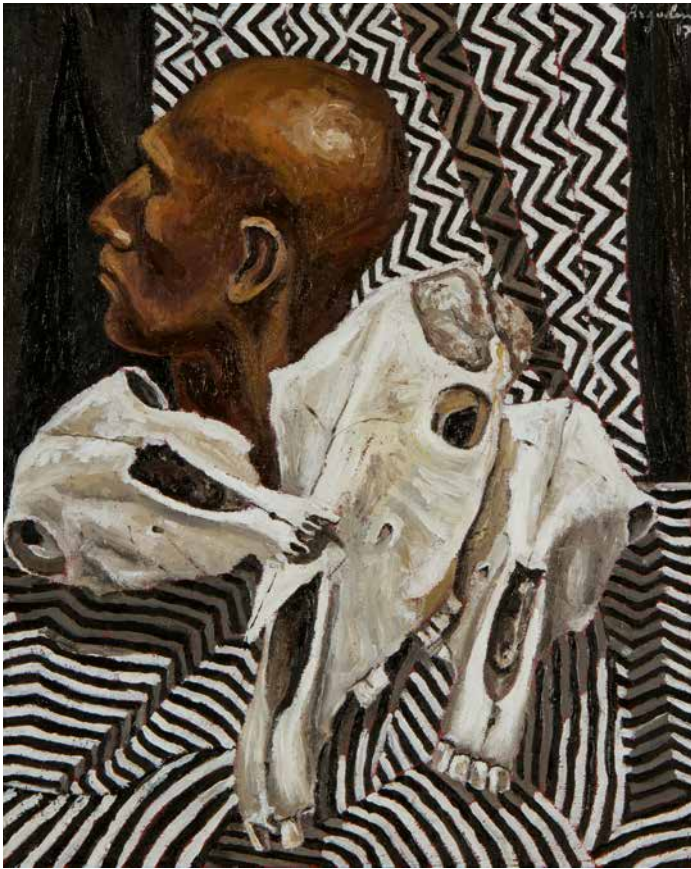
Rogelio López Cuenca 18



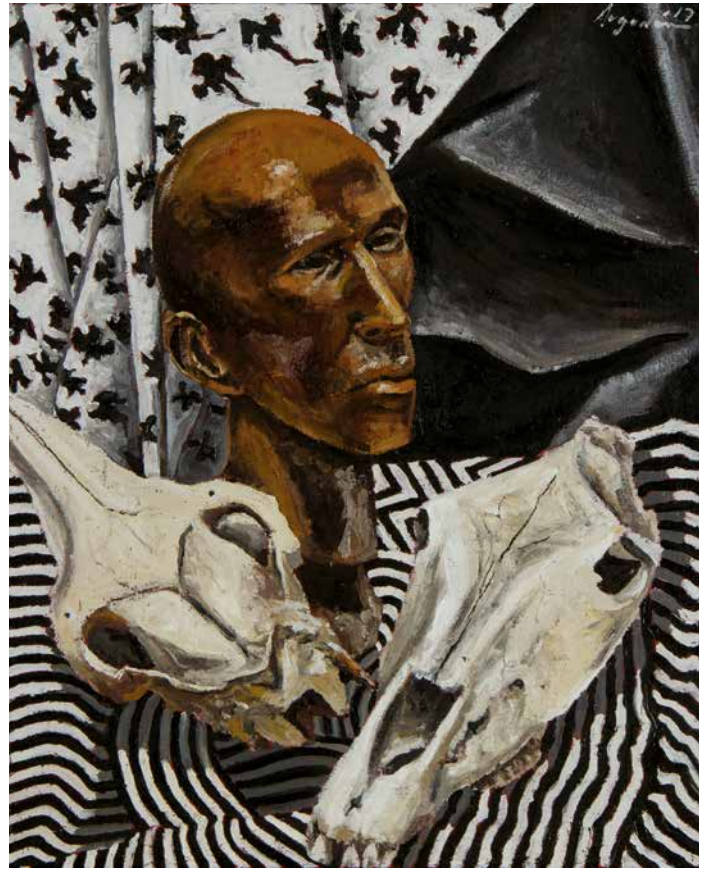
Topografía grande III



Topografías IV



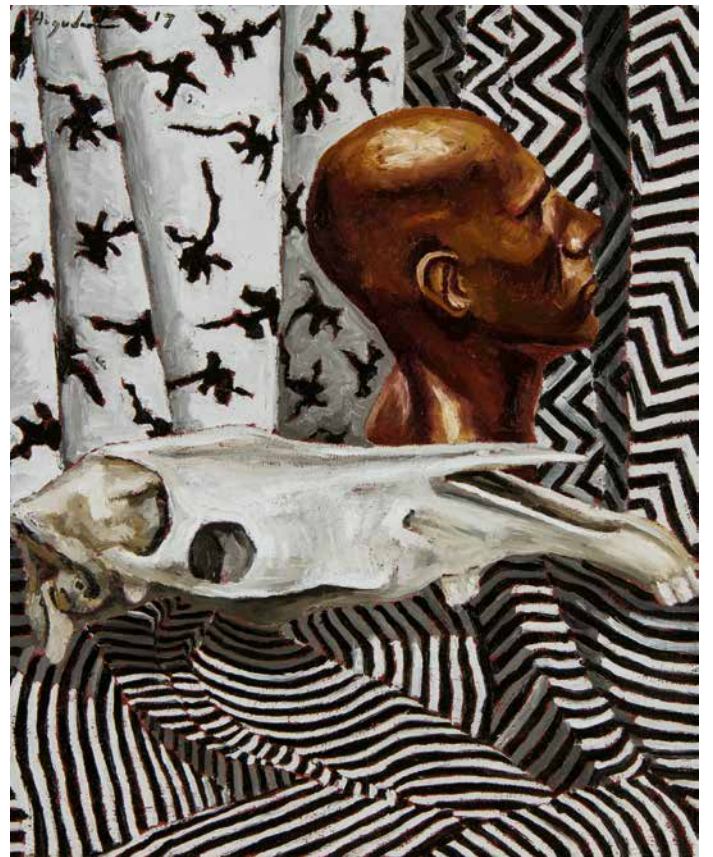
Topografías chico V



Topografías chico VI



Topografías chico VII



Topografías chico VIII

