

EN EL PRINCIPIO FUE LA MADRETIERRA.

NUESTRA CASA EN EL ESPACIO.

NUESTRA CÁRCEL.

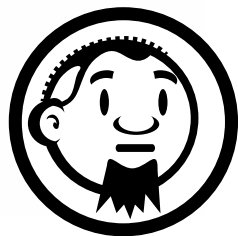
MUY PRONTO VOLTEAMOS A LOS CIELOS.

NO TARDAMOS EN DESEAR LAS ESTRELLAS.

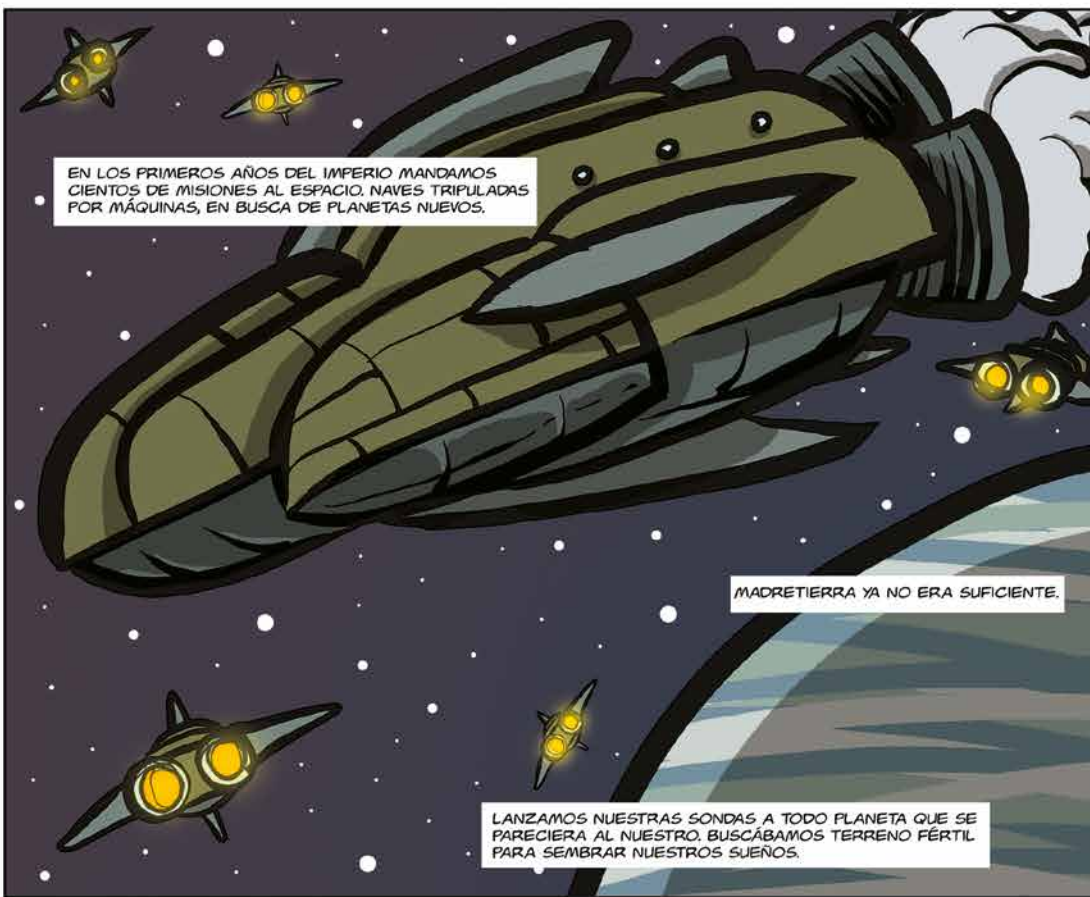


# SOLDADITOS DE PLOMO

(FRAGMENTO DE novela gráfica)



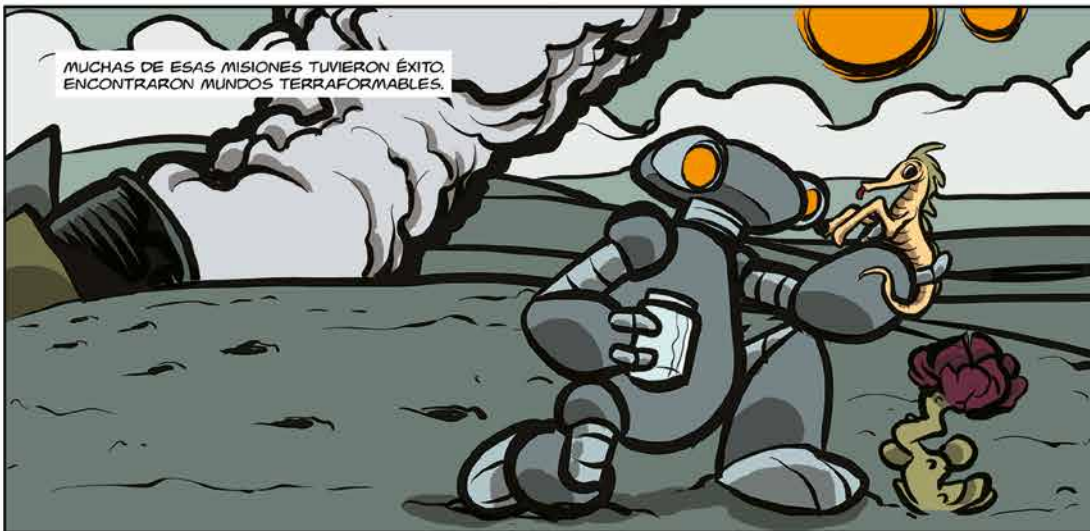
**BEF**



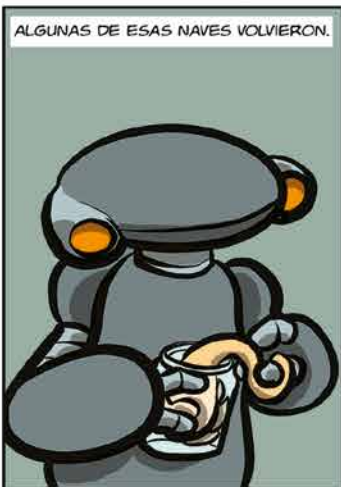
EN LOS PRIMEROS AÑOS DEL IMPERIO MANDAMOS CIENTOS DE MISIONES AL ESPACIO. NAVES TRIPULADAS POR MÁQUINAS, EN BUSCA DE PLANETAS NUEVOS.

MADRETIERRA YA NO ERA SUFICIENTE.

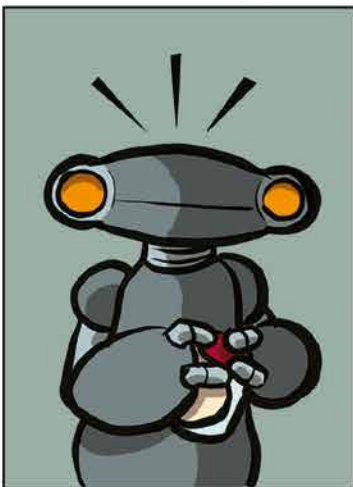
LANZAMOS NUESTRAS SONDAS A TODO PLANETA QUE SE PARECIERA AL NUESTRO. BUSCÁBAMOS TERRENO FÉRTIL PARA SEMBRAR NUESTROS SUEÑOS.

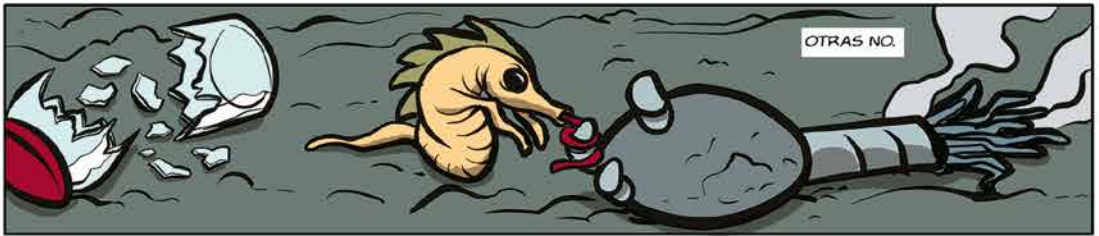


MUCHAS DE ESAS MISIONES TUVIERON ÉXITO. ENCONTRARON MUNDOS TERRAFORMABLES.



ALGUNAS DE ESAS NAVES VOLVIERON.





LAS PRIMERAS COLONIAS, LAS DE PLANETAS CERCANOS A LA MADRETIERRA SE URBANIZARON E INDUSTRIALIZARON RÁPIDAMENTE.

EN POCOS SIGLOS SE TRANSFORMARON EN IMPORTANTES ECONOMÍAS PLANETARIAS.



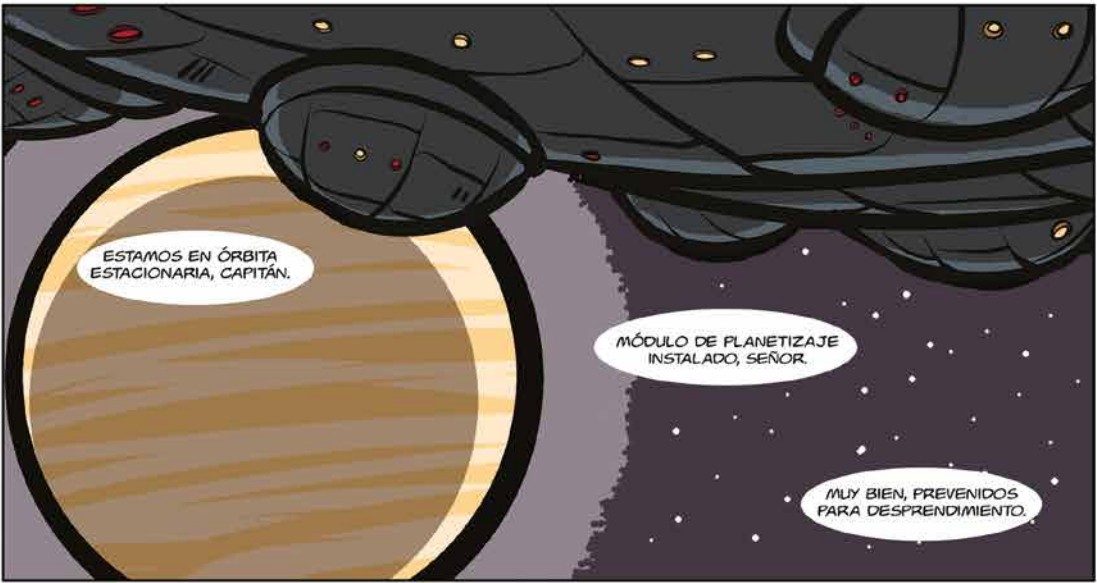


MIENTRAS QUE LOS PLANETAS LEJANOS TUVIERON QUE ESPERAR.

ALGUNOS DE ELLOS SIGUEN SIN EXPLORARSE.



HASTA AHORA.



ESTAMOS EN ÓRBITA ESTACIONARIA, CAPITÁN.

MÓDULO DE PLANETIZAJE INSTALADO, SEÑOR.

MUY BIEN, PREVENIDOS PARA DESPRENDIMIENTO.



CONFIRMEN QUE EL PASAJERO ESTÁ LISTO PARA LANZAMIENTO.

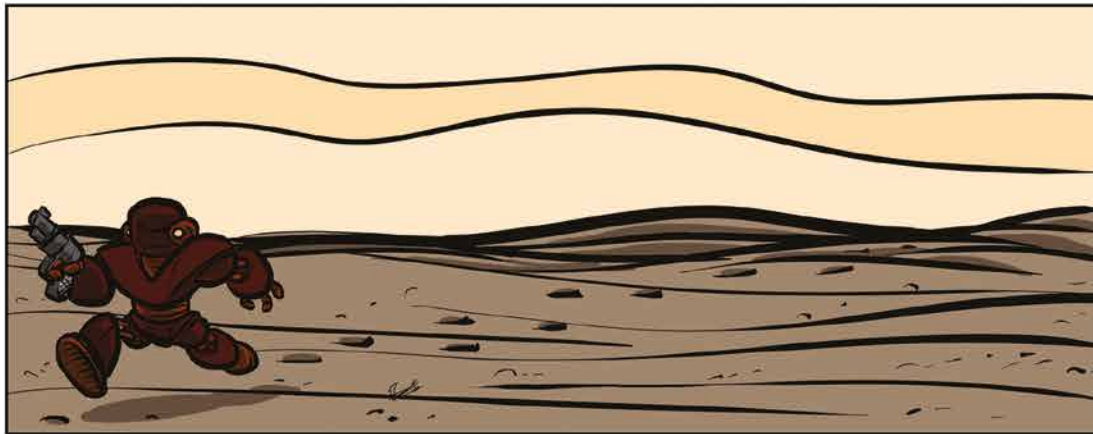


YA LO OYÓ, DOC, ¿LISTO PARA EL ZANGOLOTEO?

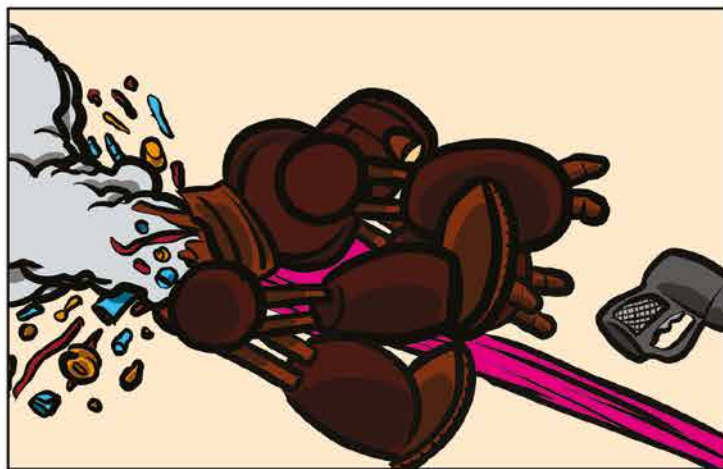
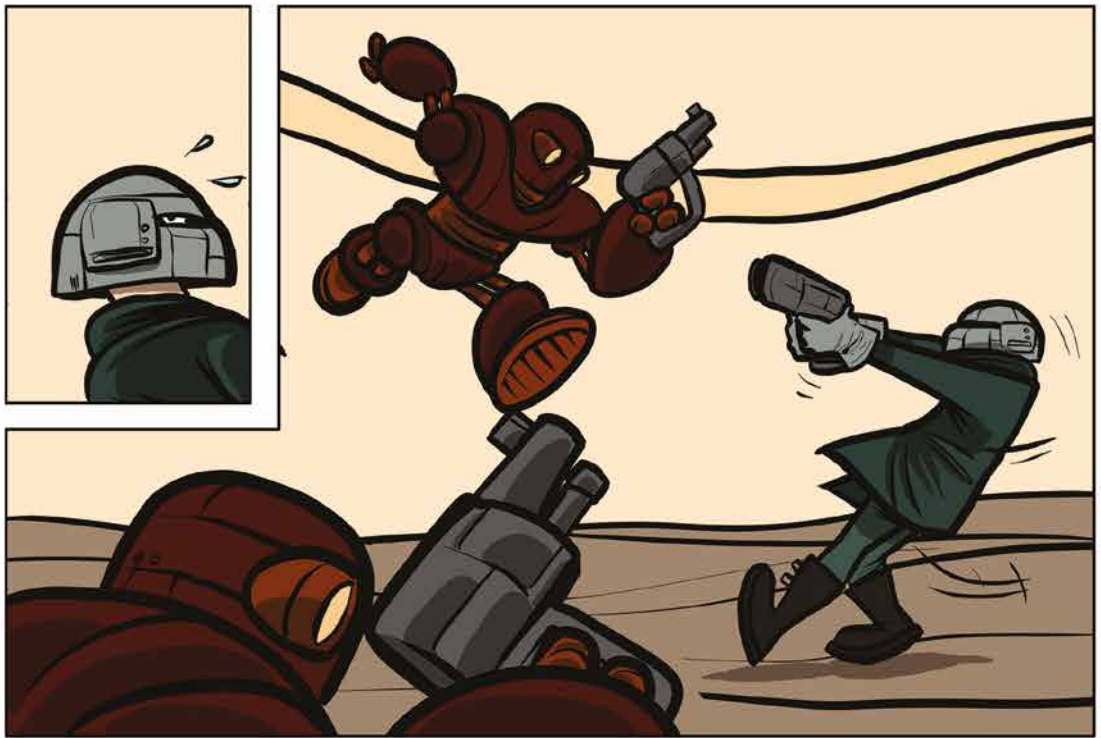




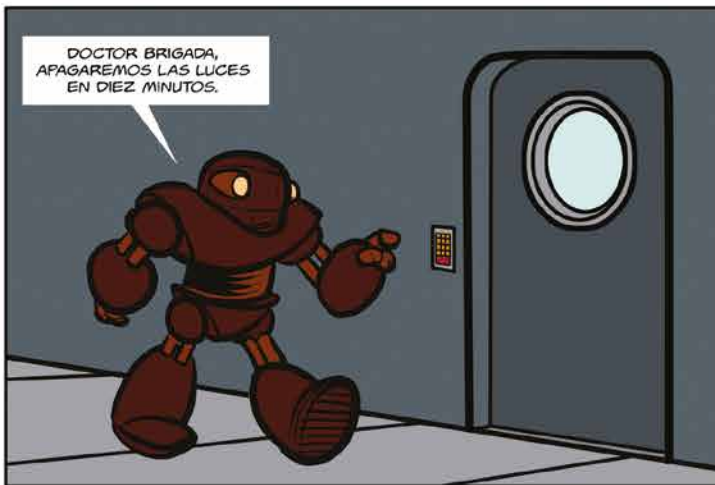
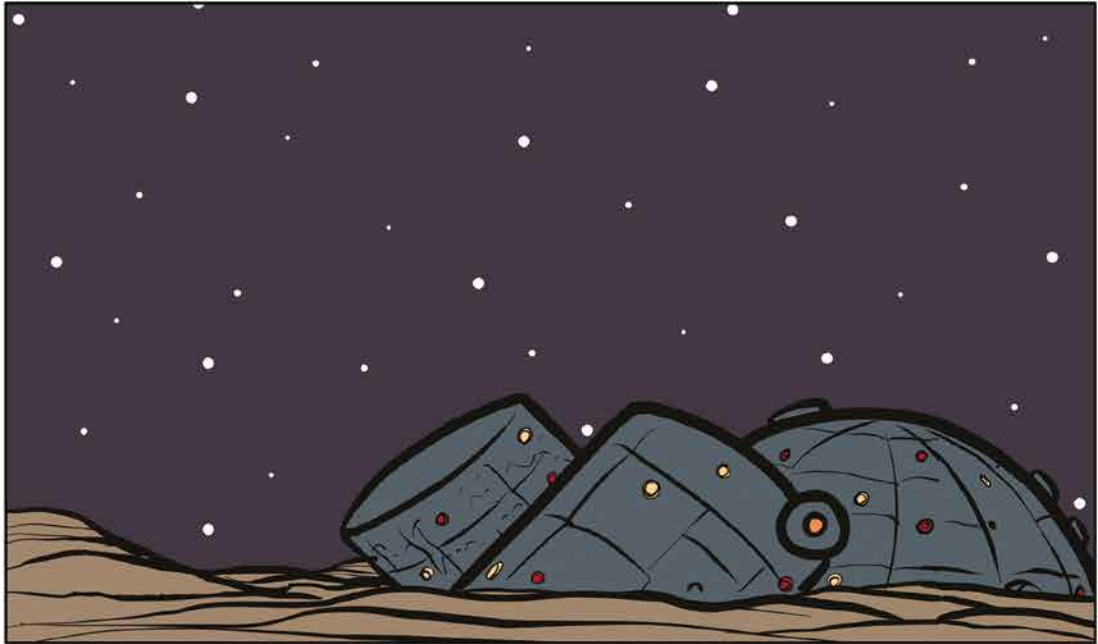












"PERO ES LA ÚNICA MANERA DE QUE ESTAS NOTAS NO LLEGUEN A LA RED DE LA BASE."



"ALGO MUY RARO SUCEDE EN ESTA BASE. PARA ANALIZARLA ES IMPORTANTE ENTENDER SUS MIEMBROS."

"EMPECEMOS CON DNEPROV."

"VETERANO DE LAS GUERRAS CONTRA KLENDATHU, LLEGÓ A TENER UNA ALTA POSICIÓN EN LOS CUERPOS DE PAZ."



"AHORA DESCARGA SU FURIA CONTRA NOSOTROS MIENTRAS BEBE EL VODKA CHINO QUE TRAE EL SUMINISTRO CADA TRES MESES."



"DEBIÓ HABER COMETIDO UN ERROR GRAVE Y TERMINÓ DEGRADADO, EN UNA COLONIA DE MIERDA."



